

241

Millî Kütüphane

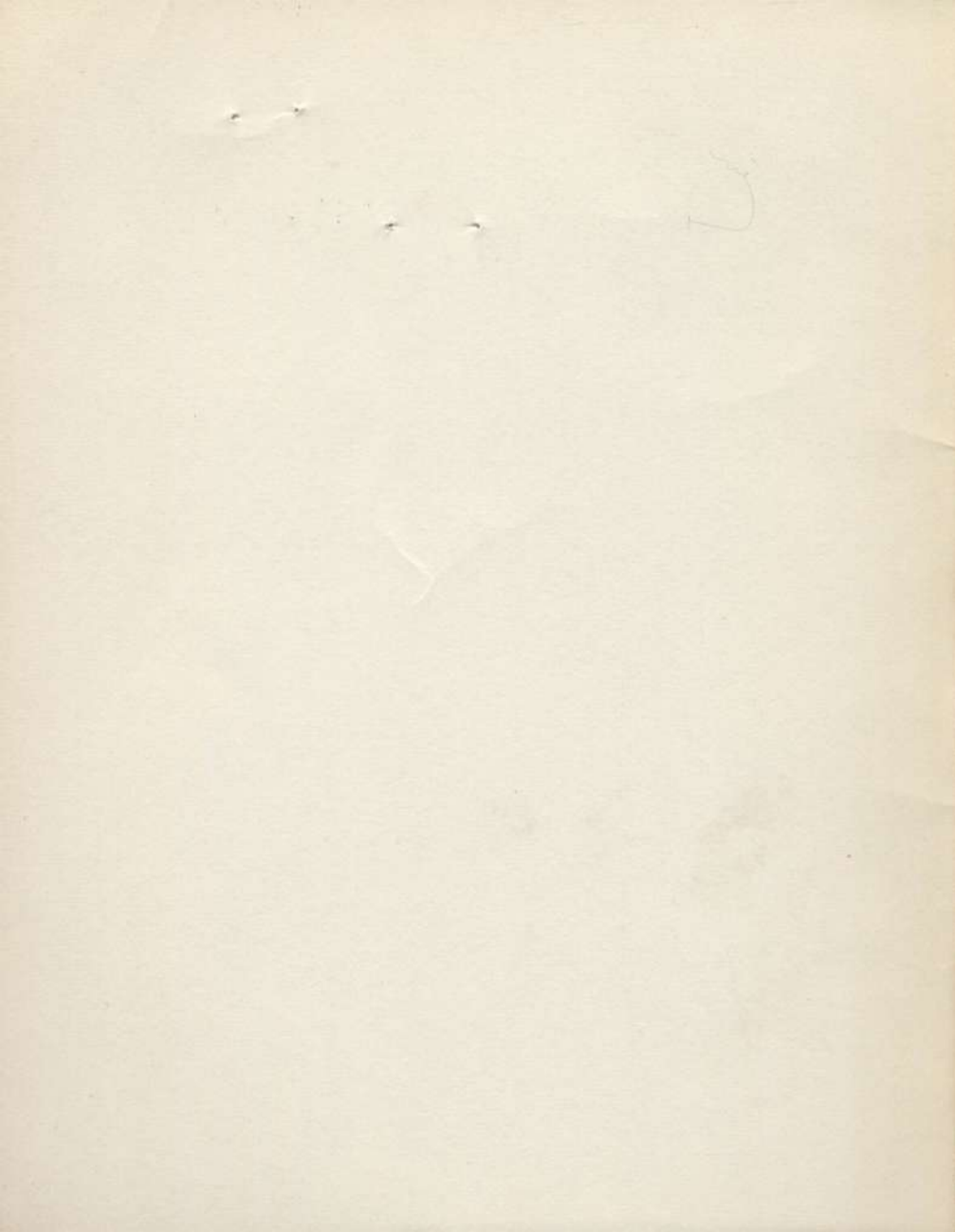
D.S. 1993

AD 241

MILLÎ EĞİTİM BAKANLIĞI
EVLET
ESİM HEYKEL SERGİSİ

1993

1965



409650

Res. FL. K-267

MİLLÎ EĞİTİM BAKANLIĞI

0340439

XXVI. DEVLET RESİM
ve
HEYKEL SERGİSİ

5 Mayıs — 5 Haziran 1965

2006 AD 15888

Ticaret Y. Öğretmen Okulu Salonu

708

RESİM

XXVI DEVLET RESİM

vs

HEYKEL SERGİSİ

1957 - 1958

Devlet Resim ve Heykel Sergisi gelişme yolunda, sanat dünyamızın eski, yeni bütün kuşaklarını bir arada takdim eden bir sanat gösterisi olmak özelliğini devam ettiriyor. Özgür bir toplumda bir serginin başka türlü olması da düşünülemez. Yüzlerce sanatçının katıldığı Devlet Resim ve Heykel Sergisi, Devlet eliyle düzenlenmiş de olsa resmi havadan uzak, bağımsız bir sanat gösterisi karakteri taşımaktadır.

Devlet Resim ve Heykel Sergisi jürisi, sergiye gönderilen eserleri elerken tamamen bağımsız bir görüşle hareket etmiş, kuşak, anlayış, zevk farkı gözetmeden yalnız başarıyı ölçü olarak almıştır. Hiç şüphesiz, Devlet Resim ve Heykel Sergisinde yeni ifade yolları araştıran, yeni sanat akımlarını yansıtan sanatçılar ağır basmaktadır. Yıllardır tuttıkları ılımlı yolda direten veya en ileri akımları benimseyen sanatçıların yanısıra çağdaş sanatı tanıyan fakat geleneği devam ettirmeyi değilse de kaynakları gözönünde tutan, eşyayı ve hayatı kendi açılarından görmeye çalışan genç sanatçılar dikkati çekmektedir. Eskilerin, hocaların gençlere göre daha atak, günümüzün akımlarına daha yatkın oldukları görülüyor. Yeniler eskilerin deneyleri üzerinde daha temkinli fakat daha kişisel bir yapı meydana getirme çabası içindeler. Daha kişisel, ve tabii o ölçüde bizim olan bir dil konuşuyorlar.

Serginin sevindirici yanı budur. Sanatta "Millî"ye, basma kalıp öyküleri konu almak, ya da süsleme sanatları geleneğimizi zorlamakla değil "Kişilik"lerin çoğalması ile varılabileceğini belirtmeliyiz.

Bilgi için Sergi Komiserine başvurulur. r.

XXVI DEVLET RESİM VE HEYKEL SERGİSİ JÜRİSİ

Başkan :

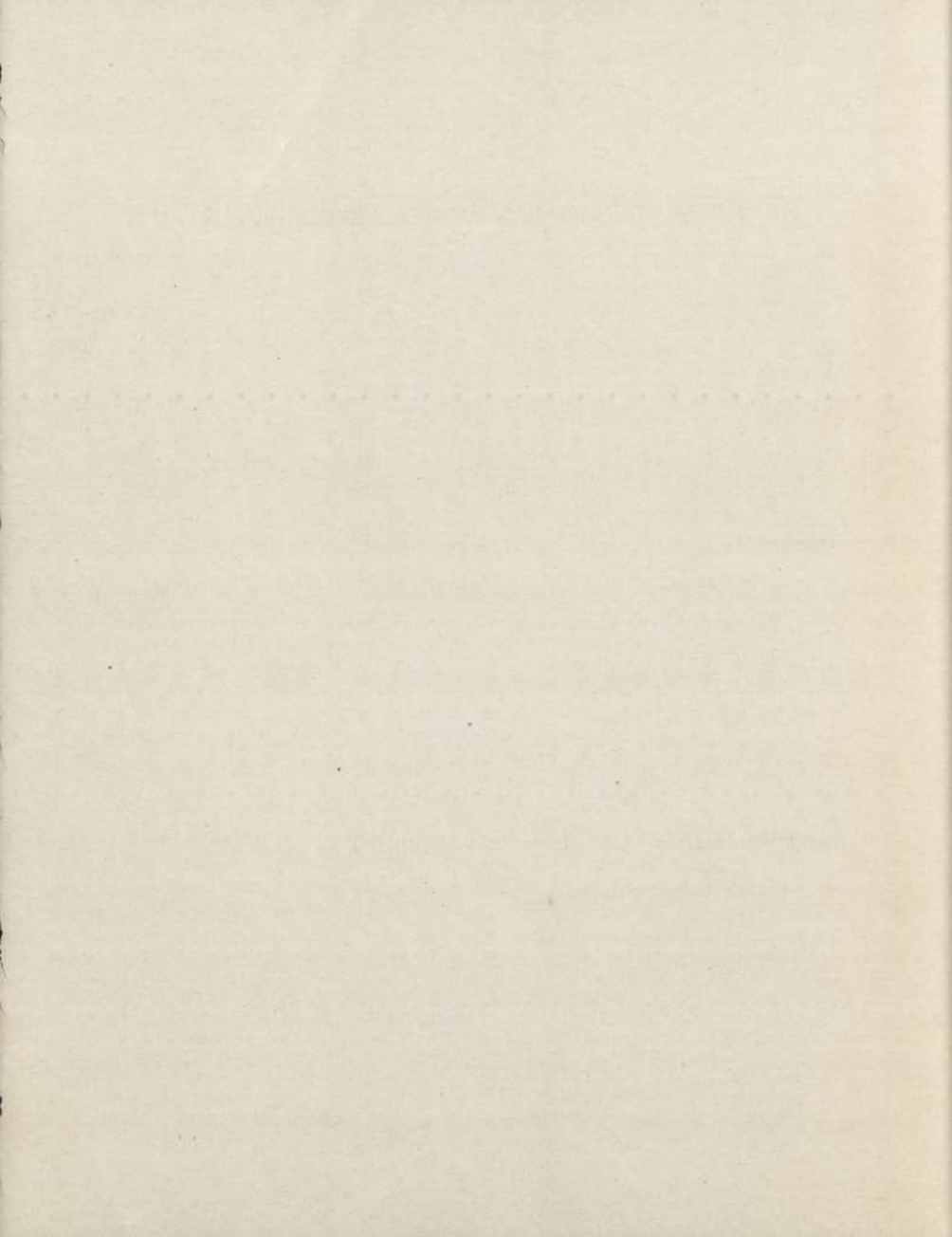
Millî Eğitim Bakanı Cihat Bilgehan adına Güzel Sanatlar
Genel Müdür Vekili Turan EROL

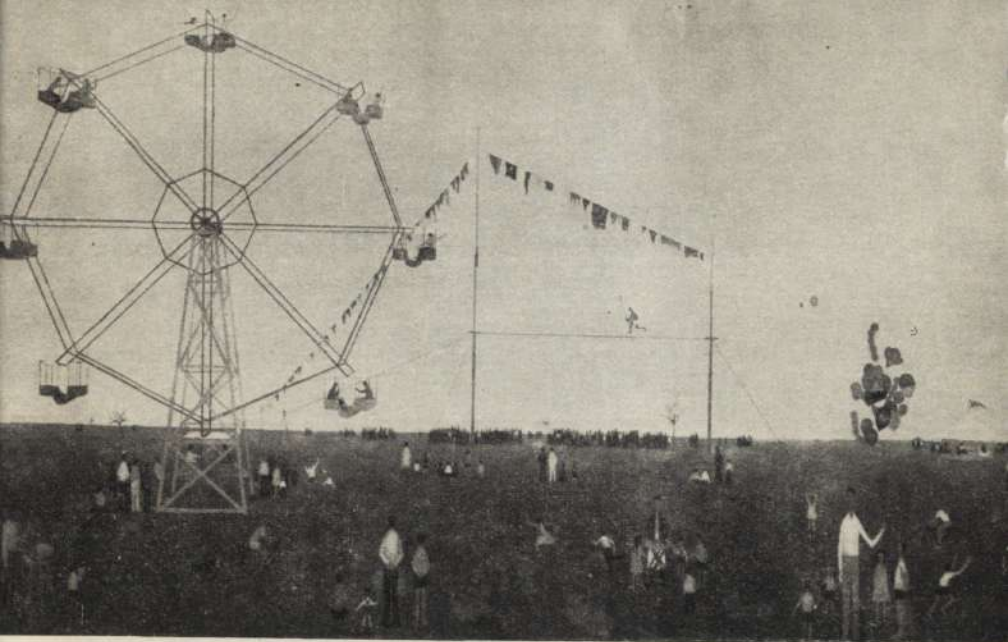
Üyeler :

Eşref ÜREN
Cemal TOLLU
Refik EPİKMAN
Bedri R. EYÜBOĞLU
Ferruh BAŞAĞA
Şadi ÇALIK

Sergi Komiseri :

Nevzat AKORAL





Nedim Günsür

Bayram

RESİMLER

ABAÇ Nuri (Mersin)

Ulus İşhanı, E/402 Ankara

AKAY Bahattin (Erzurum, 1926)

İçşebeci, Girim Sokağı No. 10/7 Ankara

1 — İç portre : Sabri Dil

çini mürekkep, 51 x 36

2 — İç desen - Çini mürekkep 51 x 36

3 — Yeşil - Yağlıboya, 116 x 95

AKDENİZ Halil (Antalya, 1944)

Gazi Eğitim Enstitüsü - Ankara

4 — Zeytin ağaçları - Yağlıboya, 55 x 80

5 — Meşelik - Yağlıboya 60 x 80

AKDİK Şeref (İstanbul, 1899)

Kabukluceviz Sokağı No. 32 Moda - İstanbul

(7. Devlet Resim ve Heykel Sergisinde I.

Ödül.)

6 — Çini yapanlar - Yağlıboya 1.16 x 90

7 — İncir toplananlar.

Yağlıboya 1.00 x 73

AKORAL Nevzat (Manisa, 1926)

12. Sokağı No. 18 Bahçelievler - Ankara

8 — Dolmuş - Yağlıboya, 31 x 50

AKSEL Malik (Katerin, 1903)

Nuriosmaniye Caddesi, No. 66 - İstanbul

9 — Kış havası - Yağlıboya, 54 x 44

10 — Oda içi - Yağlıboya, 50 x 60

AKSOY Fahir (İstanbul, 1334)

Posta kutusu, 150 Yenişehir - Ankara

11 — Tahtıran - Yağlıboya, 62 x 77

AKSOY Nühket (İstanbul, 1924)

Süleyman Paşa Sokağı, No. 10/5

Kadıköy - İstanbul

12 — Portre II. - Yağlıboya, 50 x 70

AKYVAŞ Erol

Çiftelavuzlar Caddesi, No. 4/5

Kızıltoprak - İstanbul

13 — Ölü VI - Yağlıboya, 62 x 82

14 — Eski sesler XIII - Yağlıboya, 62 x 82

AKYUNAK Nihat (Zile, 1922)

Sultanahmet, Mustafa Paşa Sokağı No. 45

Kat 2 - İstanbul

15 — Kompozisyon I - Yağlıboya, 73 x 91

16 — Kompozisyon II - Yağlıboya, 89 x 16

ALKAYA İrfan (Ankara, 1930)

Kısıklı, Millet Bahçesi arkası, Meset Sokağı,

17 — Kompozisyon I - Lavi, 33 x 51

ALOK Ersin (İstanbul, 1937)

No. 11/2

Dalyan, Hat Boyu Sokağı, 5/3, Keskin Apt.

Fenerbahçe

18 — Kompozisyon II - Yağlıboya, 96 x 86

ALPAGUT K. Cengiz (Kars, 1929)

Perihan Sokak, Ömür Palas, No. 116 Daire : 9 Şişli - İstanbul

19 — Kayıklar - Yağlıboya, 36 x 50

ATLAN Özdemir (Konya, 1931)

Güzel Sanatlar Akademisi - İstanbul

20 — Sökülmüş ihtiyar ağaç - yağlıboya, 1.62 x 30

21 — Yaz allegorisi - Yağlıboya, 1.30 x 97

ALTINOK İsmail (Burdur, 1920)

Cebeci Caddesi, No. 98/15 - Ankara

(21. Devlet Resim ve Heykel Sergisinde II. Ödül).

22 — Ankara'dan - Yağlıboya, 110 x 140

23 — Dağda - Yağlıboya, 50 x 70

ANILANMERT Oktay (İstanbul, 1939)

Nişanca mahallesi, Ahmet Çelebi sokağı No. 15 Eyüp - İstanbul

24 — Balıklar - Yağlıboya, 50 x 65

25 — Figür - Yağlıboya, 55 x 55

ARDA Fethi (Elâzığ, 1934)

Güzel Sanatlar Akademisi asistanı

Fındıklı - İstanbul

26 — Kompozisyon I - Yağlıboya, 78 x 56

27 — Kompozisyon II - Yağlıboya, 70 x 99

AREL Maide (İstanbul, 1907)

Kadımeahmet mahallesi, Mandacı sokağı, No.

17 Kasımpaşa - İstanbul

28 — Eski hattat - Yağlıboya, 80 x 1.00

AREL Müzdan

Moda caddesi, No. 49/2

Kadıköy - İstanbul

29 — Orman - Yağlıboya, 60 x 47

AREL ORHAN (İstanbul, 1341)

Harita Genel Md., 14 şube Binbaşısı

Ankara

30 — Peyzaj - Yağlıboya, 40 x 32

31 — Bilardo - Yağlıboya, 25 x 35

AREL Selma (Ankara, 1924)

Kavaklıdere, Güniz sokağı, 35/12 - Ankara

32 — Pentür - Yağlıboya, 125 x 130

33 — Pentür - Yağlıboya, 120 x 100

- AREL Şemsettin** (İstanbul, 1906)
Kadimehmet mahallesi, Mandacı sokağı,
No. 17 Kasımpaşa - İstanbul
- ASL'ER Mustafa** (Kırcaali, 1926)
Tatbiki Güzel Sanatlar Okulu, Grafik Sanatlar Bölümü Şefi Beşiktaş - İstanbul
- ATALAY Turgut** (Konya, 1918)
Tozkoparan Camii sokağı, No. 3
Tepebaşı - İstanbul
- ATALIK Reşat** (İstanbul, 1934)
44, Rue Pelleport Paris 20 - Fransa
(23. Devlet Resim ve Heykel Sergisinde II. Ödül)
- ATAŞ Nuray** (Ankara, 1942)
Moda Caddesi, 180/9 Kadıköy - İstanbul
- ATMACA Cavit** (Adapazarı, 1931)
Güzel Sanatlar Galerisi Müdürü - Kütahya
- AVCI Mesut** (Akhisar, 1943)
Aksu İlköğretmen Okulu Resim Öğretmeni
Antalya
- AYATAÇ Mustafa** (Urfa, 1925)
Taşdirek çeşme sokağı, Kutlu Apt. 12/4
Çemberlitaş - İstanbul
- AYAZ Mustafa** (Trabzon, 1938)
Öğretmen Okulu Resim Öğretmeni - Çorum
- AYDEN Necati** (Elâzığ, 1939)
Güzel Sanatlar Akademisi Fındıklı - İstanbul
- 34 — Savaş - Yağlıboya, 1.16 x 82
35 — Mavi kompozisyon -
Yağlıboya, 80 x 100
- 36 — Gurbet - Metal gravür, 1.25 x 25
37 — Anne - Metal gravür, 15 x 25
- 38 — Balık satan - Yağlıboya, 1.00 x 80
- 39 — Kelebekler I - Y. Boya, 120 x 98
40 — Deniz Dibi II - Y. Boya, 89 x 1.16
- 41 — Cehennem - Yağlıboya, 1.02 x 82
- 42 — Kütahya belediye meydanı
Yağlıboya, 80,5 x 65
- 43 — Mavi kompozisyon -
Suluboya, 35 x 67
- 44 — Irgat - Yağlıboya, 50 x 61
- 45 — İçimdeki kuşku - Y. Boya, 87 x 87
- 46 — Boğum (Kompozisyon) -
Yağlıboya, 50 x 70

AYDIN Zafer Genç (Ankara, 1941)

Gazi Eğitim Enstitüsü Resim Bölümü Öğrencisi
Ankara

47 — Toprak pekmezi - Y. Boya, 63 x 82

AYİTER Şerefür (İstanbul)

Mollafenari sokağı, No. 35

48 — Kara I - 81 x 100

Cağaloğlu - İstanbul

49 — Kara II - 43 x 120

AYKIN A. Muhtar (Serez, 1911)

Cağaloğlu, Çatalçeşme sokağı, No. 19/1

50 — Anadolu Hisarından -

İstanbul

Yağlıboya, 38 x 46

BAKIR Muammer (Balıkesir, 1926)

1. Cadde, 22/5 Bahçelievler - Ankara

51 — Kompozisyon - Yağlıboya, 70 x 85

52 — Kompozisyon - Çinko gravür 12 x 17

BALKAN Esmâ (İstanbul, 1330)

Paris Caddesi, Işık Yolu Sok. 8/11

Kavaklıdere - Ankara

53 — Oduncu - Yağlıboya, 100 x 70

BARKAN Kâinat (Eskişehir, 1936)

Yenimahalle, Kapanca Sokak No. 1/11

Beşiktaş - İstanbul

54 — Kompozisyon III - Y. Boya, 45 x 75

BAŞAĞA Ferruh (İstanbul, 1915)

Hamdibey sokağı, 16/2 Kızıltoprak.

Kadıköy - İstanbul

55 — Kompozisyon - Yağlıboya, 1.20 x 90

BELİR Saim (Çanakkale, 1908)

Vefa Lisesi resim öğretmeni, - İstanbul

56 — Fındık toplayanlar -

Yağlıboya, 1.00 x 80

BERGER Aliye

II. Narmanlı Yurdu Ap. Tünel - İstanbul

57 — Bir gece - Yağlıboya, 1.475 x 85

BERK Nurullah (İstanbul, 1904)

Resim ve Heykel Müzesi Müdürü

Beşiktaş - İstanbul

58 — Gergef işleyen - Y. Boya, 1.31 x 96

- BERKEL Sabri** (Usküp, 1908)
Güzel Sanatlar Akademisi öğretmenlerinden
Fındıklı - İstanbul
(22. Devlet Resim ve Heykel Sergisinde I. Ödül)
- 59 — Kompozisyon I - Y. Boya, 2.775 x 39
- BİĞALİ Şeref** (Bergama, 1341)
İzmir Eğitim Enstitüsü, Buca - İzmir
- 60 — Güzel kuşlar - Y. Boya, 116 x 81
- BİLİŞİK Hüseyin** (İzmir, 1923)
Başmuhasip sokağı No. 19/1
Çağaloğlu - İstanbul
- 61 — Balıklar - Yağlıboya, 70 x 100
- BİNGÖL Cemal** (Ezizurum, 1913)
Güzel Sanatlar Galerisi Müdürü - Ankara
- 62 — Pentür - Yağlıboya, 130 x 93
63 — Pentür - Yağlıboya, 49 - 63
- BOLMEN Mümtaz** (İstanbul, 1337)
Dikimevi, Tanyeli sokağı, Ulkü Ap. 20/7
Ankara
- 64 — İplikler - Siyah Beyaz 72 x 105
- BOZKUŞ İbrahim** (Malatya, 1941)
Gazi Eğitim Enstitüsü Resim Bölümü
Ankara
- 65 — İşçi - Yağlıboya, 60 x 90
- BORTECENE Eray** (Ankara, 1945)
Vali Konağı Caddesi, Saban Apt. 139/7
Nişantaşı - İstanbul
- 66 — Kompozisyon IV - Y. Boya, 75 x 63
- BURSALI Şefik** (Bursa, 1905)
Şişli, İskenderoğlu sokağı 72/22 - İstanbul
- 67 — Burdur'da eski bir ev
Yağlıboya, 1.18 x 1.00
68 — Edirne'de bir sokak
Yağlıboya, 120 x 80
- CREMERS Wolfgang İbrahim** (Köln-Almanya)
Kavaklıdere, Gelibolu sokağı No. 6/2
Ankara
- 69 — Mars'dan manzara
Yağlıboya, 30 x 32
- ÇAYLAKLI Taygun** (Adana, 1942)
- 70 — Natürmort - Litografi, 71 x 52



Cevat Dereli

Balıkçı kuşları

ÇELEBİ Ali (İstanbul, 1904)

Güzel Sanatlar Akademisi resim öğretmeni

Fındıklı - İstanbul

(6. Devlet Resim ve Heykel Sergisinde I. Ödül)

71 — Hamamda kese - Y. Boya, 1 40 x 75

ÇETE Süleyman (Vakıfkebir, 1941)

Gazi Eğitim Enstitüsü Resim Bölümü öğrencisi - Ankara

72 — Atelyeden izlenimler
Kara kalem, 56 x 70

ÇETİNKAYA Orhan (Demirci, 1927)

Devlet Tiyatrosu ressamı - Ankara

73 — Çinili mavi - Yağlıboya, 60 x 100

ÇOKAY Nevin (Giresun, 1930)

Fevzipaşa Caddesi, No. 142, Kat. 5

Fatih - İstanbul

74 — Başlar - Yağlıboya, 81 x 74

75 — Kompozisyon III - Yağlıboya, 70 x 69

ÇOKER Adnan (İstanbul, 1928)

Güzel Sanatlar Akademisi, Fındıklı - İstanbul

(23. Devlet Resim ve Heykel Sergisinde I. Ödül)

76 — Anten - Yağlıboya, 1,95 x 30

DAĞADA Semra (İstanbul, 1933)

Vali Doktor Reşit Caddesi, No. 26/9

Ankara

77 — Oyun - Yağlıboya, 65 x 85

DEMİRCİ İlhami (İstanbul, 1908)

Çapa Eğitim Enstitüsü, Çapa - İstanbul

78 — Kar - Yağlıboya, 73 x 54

DENİZMEN Merâl (İstanbul, 1940)

Fındıklı, Mebusan Yokuşu, Timsah sokağı,

No. 8 Kat. 1 - İstanbul

79 — Natürmort I - Yağlıboya, 33 x 45

DERELİ Cevat (Rize, 1900)

Güzel Sanatlar Akademisi resim öğretmeni

İstanbul

(2. Devlet Resim ve Heykel Sergisinde I.

Ödül)

80 — Balıkcıl kuşu - Yağlıboya, 1.20x16

- DERVENT Zafer** (Çanakkale, 1944)
Esentepe, Emekli Subay Evleri, Blok 56/9
İstanbul
- DİKMEN Şükriye** (İstanbul, 1918)
Halâskâr Gazi Caddesi, 274/3
Şişli - İstanbul
- DİLÂVER Sadri** (Sürmene, 1925)
Peykane Caddesi İstanbul Apt.
Sultanahmet - İstanbul
- DOĞANÇAY Adil** (İstanbul, 1316)
Ziya Gökalp Caddesi, İnkılâp Sokağı 18/10
Yenişehir - Ankara
- DOĞANKAYA Sevinç** (İstanbul, 1938)
Hayrettin Çavuş mahallesi, Ferah sokağı
No. 19 Üsküdar - İstanbul
- DORAL Halit** (İstanbul, 1906)
Kayseri Müzesi Müdürü - Kayseri
- DURAN Feyhaman** (İstanbul, 1888)
Bozdoğan Kemerli, Taşodalar Sokağı, No.
20/22 Beyazıt - İstanbul
- ECEVİT Afife** (İstanbul, 1905)
Atatürk Bulvarı 66/2 - Ankara
- ECEVİT Nazlı** (İstanbul, 1900)
Salacak, Topraklı sokağı, No. 19 - İst.
- ELDEM Sırrı** (İstanbul, 1901)
Emirgân, Tekke meydanı No. 6 - İstanbul
- 81 — Kardeşimin portresi -
Yağlıboya, 87 x 56
- 82 — Figür I - Yağlıboya, 75 x 1.40
83 — Figür II - Yağlıboya 55 x 1.20
- 84 — Çiçekler II
85 — Gecekonduklar
- 86 — Kar Ziya Gökalp Caddesi
Yağlıboya, 111 x 50
- 87 — Tanrılar - Metal gravür, 26 x 24
88 — Ormanda - Metal gravür, 26 x 24
- 89 — Arzu; kompozisyon -
Yağlıboya, 46 x 38
- 90 — Göksu - Yağlıboya, 66 x 57
91 — Göksu Deresi; Yağmur
Yağlıboya, 65 x 54
- 92 — Kar - Yağlıboya, 60 x 45
- 93 — Tütün toplayanlar -
Yağlıboya, 1.00 x 73
- 94 — Enteriyör : Ayasofya -
Yağlıboya, 68 x 50

ELDEROĞLU Âbidin (Denizli, 1901)

Bahçelievler, 7. Cadde, Konak Apt. B. 4
Ankara

(25. Devlet Resim ve Heykel Sergisinde II. Ödül)

EPIKMAN Refik (İstanbul, 1902)

Gazi Osman Paşa, Nenehatun Caddesi 12/2
Ankara

(6. ve 19. Devlet Resim ve Heykel Sergilerinde II. Ödüller)

ERAR Esat (Grebene, 1327)

Etibank Genel Müdürlüğünde ressam
Ankara

ERBAYAN Güney (Biga, 1934)

Kavaklıdere, Güvenlik sokağı, Etiler Apt.
No. 28/12 - Ankara

ERBİL Ayça

Acıbadem, Kuruçeşme, Yapı Kredi Bankası
Ap. Blok 2. Daire 12, - Kadıköy - İstanbul

ERBİL Devrim (Uşak, 1937)

Güzel Sanatlar Akademisi resim asistanı
İstanbul

ERDEM Şükran (Kozan, 1926)

Lise Felsefe öğretmeni Kozan - Lojman

ERDOK Neşe (İstanbul, 1941)

ERGÜVEN Nurettin (İskeçe, 1905)

Tunalı Hilmi Caddesi No. 82/A - Ankara

95 — Gül - Yağlıboya, 116 x 89

96 — Kompozisyon - Yağlıboya, 116 x 89

97 — Antik, abstraksiyon -

Yağlıboya, 137 x 117

98 — Gelenek - Yağlıboya, 120 x 70

99 — Pentür No. 23 - Y. Boya, 116 x 907

100 — Kompozisyon II - Y. Boya, 50 x 60

101 — Deneme I - Yağlıboya, 45 x 55

102 — Evler I - Yağlıboya, 43 x 68

103 — Üçleme - Yağlıboya, 61 x 1.00

104 — Kırmızının tadı -

Yağlıboya, 85 x 1.10

105 — Yirminci yüzyıl -

Yağlıboya, 50 x 38

106 — Yansı - Yağlıboya, 50 x 31

107 — Kompozisyon - Yağlıboya, 80 x 56

108 — Kompozisyon - Yağlıboya, 79 x 67

109 — Fonksiyon - Yağlıboya, 82 x 100

110 — Üçleme - Yağlıboya, 85 x 100

İlhan Koman

Yaratık I



ERİMEZ Dinçer (İstanbul, 1932)

Güzel Sanatlar Akademisi resim asistanı

Fındıklı - İstanbul

(24. Devlet Resim ve Heykel Sergisinde II. Ödül)

110 — Kızamık salgını

Yağlıboya, 1.50 x 1.00

111 — Atölye - Yağlıboya, 1.35 x 95

EROL Turan (Milâs, 1927)

Küçükcesat, Beyazgül sokağı No. 4 - Ankara

(22. Devlet Resim ve Heykel Sergisinde II. Ödül)

112 — Sarı leke - Yağlıboya, 75 x 100

113 — Kar - Yağlıboya, 116 x 100

ERÜSTÜN Veysel (Sivas, 1910)

Kenedi Caddesi 68/1 Kavaklıdere - Ankara

114 — Kompozisyon - Yağlıboya, 77 x 88

EYÜBOĞLU Bedri Rahmi (Trabzon 1913)

Manolya sokağı, 29/3 Kalamış - İstanbul

(I. Devlet Resim ve Heykel Sergisinde III. Ödül, 4. Sergide II. Ödül)

115 — Sağır bozlar - Y. Boya, 127 x 155

EYÜBOĞLU Eren (Yaş - Romanya, 1913)

Manolya sokağı No. 29/3 Kalamış - İstanbul

116 — Paslı kırmızı - Y. Boya. 1.16 x 1.98

FIRAT H. Sühendan (Malatya, 1929)

Mebus Evleri, Şerefli sokağı No. 42 - Ank.

117 — Kompozisyon V - Yağlıboya, 62 x 45

GENÇ Adem (Rize, 1944)

Gazi Eğitim Enstitüsü - Ankara

118 — Bitek - Yağlıboya, 60 x 80

GÖKAYDIN Nevide (Selânik, 1918)

15. sokak 53/1 Bahçelievler - Ankara

119 — Kompozisyon - litoğrafi, 80 x 100

120 — Kadın - litoğrafi 80 x 100

GÖKCAN Ragıp (Karaferye, 1919)

Zeytinlik, Odabaşı sokağı, No. 33

Bakırköy - İstanbul

121 — Barbaros Hayrettinin kadırgası -

Yağlıboya, 1.65 x 1.35

GÖRELE Hâmit (Zörece, 1903)

Mecidiyeköy, Kervangeçmez sokağı, Birlik
Ap. D. 4 - İstanbul
(2. Devlet Resim ve Heykel Sergisinde III.
Ödül 3. Sergide II. Ödül).

- 122 — Bahar - Yağlıboya, 1.65 x 1.45
123 — Sarı - Penbe Uyumu -
Yağlıboya, 1.65 x 1.45

GÖKPINAR Suna (Zonguldak, 1940)

Türk - İş Caddesi, Bilginler sokağı, No. 2
Bakırköy - İstanbul

- 124 — Kompozisyon I -
Yağlıboya, 1.31 x 1.11

GÜLEN Ercan (İstanbul, 1932)

Konur sokağı, 6/7 Yenışehir - Ankara

- 125 — Kompozisyon I -
Yağlıboya, 81 x 65

GÜLERMAN Betül (İstanbul, 1942)

Tavukçmaz, Akyol sokağı, No. 59/2
Tophane - İstanbul

- 126 — Bizim köyün gelini: -
Yağlıboya, 70 x 1.00)

GÜLERYÜZ Mehmet (İstanbul, 1938)

Zeynep Kâmil sokağı, No. 37/2
Lâleli - İstanbul

- 127 — Kompozisyon II -
(Yağlıboya, 1.30 x 89
128 — Kompozisyon III -
Yağlıboya, 1.30 x 89

GÜN Jale (İstanbul, 1924)

Başmusahip sokağı, No. 19/1
Çağaloğlu - İstanbul

- 129 — Kompozisyon - Y. Boya, 65 x 100

GÜNAL Neşet (Nevşehir, 1913)

Güzel Sanatlar Akademisinde öğretmen
İstanbul

- 130 — Sorun - Yağlıboya, 1.75 x 1.50
131 — Mola - Yağlıboya, 2.08 x 1.40

GÜNAL Olcay (Ankara, 1934)

Selâmsız Caddesi 288/6 Üsküdar - İstanbul

- 132 — Dinamik nakış - Halı, 152 x 63

GÜNAY Lütfü (Çanakkale, 1924)

Kavaklıdere Bülten sokağı, No. 25/18
Ankara

- 133 — Yeşil yaşantıda yalnızlık -
Yağlıboya, 74 x 61
134 — Yeşil yaşantı II -
Yağlıboya, 116 x 89

- GÜNDAŞ Arslan** (İzmir, 1914)
Bayındır sokağı, 51/15 Yenişehir - Ankara
- GÜNGÖR Osman** (Bafra, 1943)
Gazi Eğitim Enstitüsü resim bölümü öğrencisi - Ankara
- GÜNSÜR Nedim** (İstanbul, 1924)
Canfes sokağı, No. 16 Büyükdere - İst.
(24. Devlet Resim ve Heykel Sergisinde I. Ödül).
- GÜRCAN Behçet** (Akseki, 1918)
Ulus Kız Orta Okulu resim öğretmeni
Ankara
- GÜVENÇ Cemal** (Diyarbakır, 1925)
Gazi Lisesi resim öğretmeni - Ankara
- İŞLER Asım** (Tirebolu, 1941)
Yeni Krizantem, 5. ara, No. 2
Levent - İstanbul
- İZER Zeki Faik** (İstanbul, 1905)
Güzel Sanatlar Akademisinde öğretmen
İstanbul
(4. ve 18. Sergilerde I. Ödüller.)
- KABAĞAÇ Cem** (İstanbul, 1930)
Meşrutiyet Caddesi, 35/11
Galatasaray - İstanbul
- KALEŞİ Ömer** (Yugoslavya, 1932)
Güzel Sanatlar Akademisinde öğrenci
İstanbul
- 135 — Natürmort - Yağlıboya, 50 x 65
136 — Kompozisyon - Yağlıboya, 50 x 65
137 — NÜ - Yağlıboya, 55 x 85
138 — Gurbetçiler - Yağlıboya, 1.475 x 50
139 — Bayram - Yağlıboya, 1.65 x 0.65
140 — Peyzaj - Yağlıboya, 47 x 67
141 — Abstre manzara -
Sulu Boya, 31 x 44
142 — Peyzaj - Yağlıboya, 39 x 48
143 — Ayciçekler - Yağlıboya, 1.96 x 1.30
144 — Aktif adam - Y. Boya, 1,82 x 12
145 — Balık ağıları - Y. Boya, 71 x 66
146 — Kompozisyon - Y. Boya, 1.25 x 85



Cemal Tollu

Kurban

KALMIK Ercüment (İstanbul, 1908)

Şakayık sokağı, No. 43/1 Teşvikiye,
Nişantaşı - İstanbul

(5. Devlet Resim ve Heykel Sergisinde III.
Ödül.)

KAPTAN Arif (İstanbul, 1904)

Bahçelievler 1. sokak 39/8 - Ankara

(1. Devlet Resim ve Heykel Sergisinde III.,
17. Sergide II. Ödüller.)

KARABURÇAK İhsan Cemal (İstanbul, 1897)

Kızılırmak sokağı, No. 39/5

Yenişehir - Ankara

KARAKAŞ Fethi (İstanbul, 1916)

Feriköy, Evrenoszade sokağı, No. 58
Şişli - İstanbul

KASAP Hüseyin (İstanbul, 1935)

Nuri Efendi sokağı, No. 19

Samatya - İstanbul

KATOĞLU Oya (İstanbul, 1940)

Çiftlik Caddesi, Bahar Apt. 17/4

Bahçelievler - Ankara

KAVGA Hüseyin (Giresun, 1944)

Gazi Eğitim Enstitüsü resim böl. öğrencisi
Ankara

KAVRUK Hasan (Akseki, 1919)

Ziverbey yolu, Mazhar Bey durağı, Kooperatif evleri 87/7 - İstanbul

147 — Yelkenliler - Yağlıboya, 1.00 x 1.25

148 — Ağaçlar - Yağlıboya, 1.00 x 1.20

149 — Soyut şehir III -

Yağlıboya, 130 x 162

150 — Doğu oyası -

Yağlıboya, 103 x 147

151 — Tiriptik - Yağlıboya, 88 x 124

152 — Ağaçlar - Yağlıboya, 33 x 44

153 — Orman - Yağlıboya, 31,5 x 41

154 — Natürmort - Yağlıboya, 1.00 x 71

155 — 2 Kız - Guvaj, 51 x 35

156 — Ağaçlı tepe - Guvaj, 36 x 36

157 — Issız yöre - Yağlıboya, 65 x 86

158 — Kompozisyon : Giresun'da düşün
alayı - Yağlıboya, 75 x 95

159 — Yaşadığım Anadolu V -
Yağlıboya, 1.23 x 50

- KAYAALP Fethi** (Ezine, 1923)
Resim ve Heykel Müzesi Beşiktaş - İstanbul
- KESKİNOK Kayıhan** (Uşak, 1923)
Gazi Eğitim Enstitüsü resim öğretmeni
Ankara
- KILIÇ Orhan** (Sarayköy, 1931)
Yenimahalle 1. durak C/3 - Ankara
- KOÇAK Alâattin** (Beypazarı, 1942)
Gazi Eğitim Enstitüsü resim böl. öğrencisi
Ankara
- KOLBEK Ergin** (Samsun, 1941)
Cami sokak B/9 Gar - Bilecik
- KÖKMAN İlhan** (Ankara, 1941)
Demirli Bahçe, Uzgörenler Sokağı, No. 47/7
Ankara
- KÖKTÜRK R. Müşerref** (Bartın, 1928)
Yüksel Caddesi, No. 35/12 Yenişehir - Ank.
- KUMRU Aydemir** (Erzurum, 1943)
Çevreli sokağı, No. 124/1 Ank. - Aydınlik-
evler
- METİN Nevhiz** (Edirne, 1941)
43/2 Ülker sokağı, Gümüşsuyu - İstanbul
- 160 — Kompozisyon I -
Yağlıboya, 1.25 x 1.75
- 161 — Kompozisyon II -
Gravür, 29,5 x 35
- 162 — Dolmuş durağı -
Yağlıboya, 90 x 75
- 163 — Dut ağaçları - Y. Bcya, 72 x 59
- 164 — Enteriyör - Yağlıboya, 57 x 87
- 165 — Geliboludan, kompozisyon -
Yağlıboya, 100 x 146
- 166 — Tahta baskı - Tahta oyma 39 x 57
- 167 — Bana göre - Y. Boya, 57 x 73
- 168 — Kuşlar - Yağlıboya, 40 x 60
- 169 — Natürmort - Yağlıboya, 46 x 38
- 170 — Natürmort - Yağlıboya, 46 x 38
- 171 — Köln Katedrali -
Yağlıboya, 28 x 29
- 172 — Konserden resim -
Yağlıboya, 60 x 90
- 173 — Kışın morluğu -
Guvaj, 50 x 70
- 174 — Resim I - Yağlıboya, 1.11 x 56
- 175 — Resim III - Yağlıboya, 53 x 50

MUNİS Erdoğan (Manisa, 1933)

Selçuk Eğitim Enstitüsü resim öğretmeni
Konya

NİGÂR Metin (İstanbul, 1914)

Teşvikiye Caddesi, Müge Ap. No. 65/12
Nişantaşı - İstanbul

NİGÂ Nazmiye (İstanbul, 1924)

Teşvikiye Caddesi, Müge Ap. No. 65/12
Nişantaşı - İstanbul

OKÇETİN İnal (İzmir, 1939)

Ethem Efendi Caddesi, No. 81/3
Erenköy - İstanbul

OLGUN Mazhar (İstanbul, 1334)

Personel okulu kütüphane müdürü
Bursa

ONAT Hikmet (İstanbul, 1882)

Cihangir Caddesi, Bazlamacı Ap. No. 42/3
Beyoğlu - İstanbul

ONBAŞIOĞLU Adnan

İkinci Kordon 248, Alsancak - İzmir

ORAL Nigâr (Yozgat, 1942)

Güzel Sanatlar Akademisi Fındıklı - İst.

ORAL Osman (Karadeniz, 1925)

Erkek Öğretmen Okulunda resim öğretmeni
Bolu

176 — Sıla dedikleri -
Yağlı Pastel, 52 x 78

177 — Eyüp'ten - Suluboya ve Çini, 25x16

178 — Ankara Kale İçi - Suluboya ve Çi-
ni, 17 x 24

179 — Kompozisyon I -
Yağlıboya, 82 x 59

180 — Kompozisyon -
Yağlıboya, 1.17 x 0.715

181 — Portre - Yağlıboya, 73 x 1.19

182 — İftar - Yağlıboya, 60 x 80

183 — Sükûnet - Yağlıboya, 50 x 63

184 — Kuzguncuk'ta kum motörü -
Yağlıboya, 54 x 73

185 — Beylerbeyinde kıyı kahvesi -
Yağlıboya, 61 x 75

186 — Kır kahvesi - Y. Boya, 79 x 89

187 — Kışneyen at başları -
Yağlıboya, 88 x 56

188 — Natürmort - Yağlıboya, 31 x 4.3

189 — Mevri kayıkları -
Yağlıboya, 33 x 47

190 — Ereğli limanı - Y. Boya, 46 x 65



ORHON Mübin (İstanbul, 1924)

Kızıltoprak, İstasyon Çıkmazı, Çamlı Ap.
Kadıköy - İstanbul

ÖNEM Köksal (Gümüşhane, 1937)

Siraselviler, 115/4 Taksim - İstanbul

ÖZAR Zahide (İstanbul, 1908)

Şemsi Bey sokağı, No. 24 Beylerbeyi - İst.

ÖZBEN Münip (Erzurum, 1932)

Bestekâr sokağı, No. 3/4 - Ankara

ÖZKER Gündoğdu (İstanbul, 1339)

Fındıkzade Velet Çelebi sokağı, Reyhan Ap.
Daire. 14 - İstanbul

PEKER Orhan (Trabzon, 1927)

Bilir sokağı 26/22 Kavaklıdere - Ankara

PESEN Mehmet (İstanbul, 1923)

Haydarpaşa Lisesi Müdür Başyardımcısı
İstanbul

PLEVNELİ Mustafa (İstanbul, 1940)

Tatbiki Güzel Sanatlar Okulu Beşiktaş - İst.

PURA Numan (Üsküp, 1907)

Bahçelievler, 60 cı sokak No. 7/2 - Ankara

SALERİ Kristin (Silivri, 1915)

Saksı sokağı, No. 19/3 Pangaltı - İstanbul

191 — Pentür - Yağlıboya, 66 x 1.00

192 — Portre - Yağlıboya, 60 x 77

193 — Akşam ezanı Y. Boya, 60 x 74

194 — Kompozisyon -

Yağlıboya, 97 x 66

195 — Beyaz gömlek ve begonya -

Yağlıboya, 37 x 27

196 — Peyzaj; Çamlıca -

Yağlıboya, 73 x 53

197 — Balıkesirden Peyzaj -

(Yağlıboya 58 x 38

198 — Beyaz atlar -

Yağlıboya, 63 x 55

199 — Karpuz - Yağlıboya, 83 x 61

200 — Salmada kanaryalarım -

Yağlıboya, 50 x 67

201 — Anaç tavuk - Y. Boya, 50 x 70

202 — Atlı figür - Desen, 38 x 26

203 — Bahçelievlerde kar -

Yağlıboya, 50 x 35

204 — Kompozisyon II -

Yağlıboya, 80 x 1.20

SAPTA Akif (İstanbul, 1920)

Küçükcesat, Başak sokağı, Başak Ap. 8/10 205 — Süre kavramı -
Ankara Karışık çaişme, 70 x 59,5

SARPTÜRK Leylâ Gamsız (İst. 1921)

Tepebaşı, Balyoz sokağı, Gamsız Ap. No. 206 — Peyzaj - Yağlıboya, 51 x 66
25/5 - İstanbul 207 — Peyzaj - Yağlıboya, 45 x 51

SÖNMEZ Mehmet (İstanbul, 1944)

Kocatepe, Bağış sokak No. 20/1 - Ankara 208 — Telizli - Yağlıboya, 90 x 100

SÜMER Fahri (Bozüyük, 1942)

Güzel Sanatlar Akademisi Fındıklı - İstanbul 209 — Natürmort II - Y. Boya, 50 x 35

ŞENER Mustafa (Samsun, 1943)

Güzel Sanatlar Akademisi Fındıklı - İst. 210 — Peyzaj II - Yağlıboya, 49,5 x 61
211 — Peyzaj III - Yağlıboya, 42,5 x 28

TAMER Orhan (İzmir, 1928)

Hamam sokağı, No. 15 Beylerbeyi - İst. 212 — Duvar için düşünce -
Guvaj, 1.00 x 35

TANDOĞAN Nihat (Avanos, 1930)

Şehit Teğmen Kalmaz Caddesi, Süsan sokağı, 213 — İhtiyar portre -
Çarşılıhan No. 88 - Ankara (Yağlıboya, 32 x 42)

TARAN Selâhattin (Samsun, 1918)

Ortaköy Öğretmen Okulu resim öğretmeni 214 — Kompozisyon II -
Ortaköy - İstanbul (Yağlıboya, 89 x 1.18)

TAŞ İsmail (Sivas, 1942)

Weiblinger Str. 112/III Bad-Cannstatt - Al- 215 — Serbest - Litoğraf, 61 x 78
manya

TEMEL Burhan (Görece, 1935)

Ortaokul resim öğretmeni - Görece 216 — Peyzaj - Yağlıboya, 60 x 50
217 — Mezar - Yağlıboya, 70 x 60

TEMİZSOYLU Nuri (Eskişehir, 1943)

Amerikan Dersanesi, Alemdar Caddesi, No.
23 Sultanahmet - İstanbul

218 — Çıplak - Yağlıboya, 45 x 58
219 — Karanlıkta - Yağlıboya, 39 x 55

TOLLU Cemal (İstanbul, 1899)

Güzel Sanatlar Akademisi - İstanbul
(2. Devlet Resim ve Heykel Sergisi II. Ödülü,
3. ve 21 Sergilerde I. Ödüller.)

220 — Kurban - Yağlıboya, 1.59 x 1.29

TOLUN Mukaddes (Gürdeş, 1918)

Atatürk Lisesi resim öğretmeni - Ankara

221 — Ay çiçekleri - Yağlıboya, 63 x 40

TOPAL Rıza (Tunceli,)

Yüksek Ova, Hakkâri İlkokulu öğretmeni
Hakkâri

222 — Kompozisyon - Y. Boya, 94 x 125
223 — Portre I - Yağlıboya, 100 x 85

TÖMEKÇE Mustafa (Adapazarı, 1921)

Yenimahalle, Mohaç sokağı, 177/A - Ankara

224 — Resim I - Yağlıboya, 80 x 65

TÖR Ayşe

221. Cadde, Arnavutköyü - İstanbul

225 — Beyaz fon - Yağlıboya, 100 x 60

TUNCEL Gülsen (Rize, 1938)

T.H.K. Ap. No. 38/3 Lâleli - İstanbul

226 — Mitolojik kompozisyon -
Yağlıboya, 1.25 x 75

TURA Tülay (İstanbul, 1936)

Salık sokağı 77/1 Yenişehir - Ankara

227 — Kompozisyon III -
Yağlıboya, 50 x 70

TURANİ Adnan (İstanbul, 1925)

Kavaklıdere, Güniz sokağı, 8/3 - Ankara

228 — Bir seccade motifi üzerine varyasyon -
Yağlıboya, 90 x 1.20

TUTANT Celâl (Edirne, 1908)

Altı Yol, Çilek sokağı, No. 26
Kadıköy - İstanbul

229 — Boyacı - Yağlıboya, 64 x 75
230 — İzmit sokakları - Y. Boya, 50 x 61



Sabri Berkel

Kompozisyon I

TÜZ Günal (Düzce, 1943)

Sultantepe, Yeni Dünya sokağı, No. 20/1
Üsküdar - İstanbul

ÜÇKAYA İlkay

İclâliye Ap. Daire 9 Kızıltoprak - Kadıköy

231 — Mandalar - Yağlıboya, 1.00 x 45

232 — Galata Köprüsü -
Yağlıboya, 68 x 65

233 — Çamçaklar - Yağlıboya, 61 x 56

- ULUÇ Ömer** (İstanbul, 1931)
Şefik Bey Ap. Kamarot sokak, Kat. 2
Ayazpaşa - İstanbul
- ULUER Rami** (İstanbul, 1915)
Sakarya Caddesi, Yenişehir matbaası No. 6
Ankara
- USKAN Dr. İlhami** (Bursa, 1908)
Moda, Fazlı Paşa sokağı Olya Ap. No. 3,
Kadıköy - İstanbul
- UZEL Celâl** (İstanbul, 1901)
Kızıltoprak, Rifat Bey sokağı, No. 18/2
Kadıköy - İstanbul
- ÜNAL İlhan** (Hayrebolu, 1926)
Sihhiye, Aksu sokak No. 11/12 - Ankara
- ÜREN Eşref** (İstanbul, 1316)
Kurtuluş, Uğurlu sokağı No. 24/A - Ankara
(4. Devlet Resim ve Heykel Sergisinde III.,
7. Sergide II., 25. Sergide I. Ödüller.)
- ÜREN Melâhat** (Midilli, 1918)
Uğurlu sokağı No. 24/A Kurtuluş - Ankara
- ÜZEL Mehmet** (Sivas, 1928)
Kurtuluş Lisesi resim öğretmeni - Ankara
- VARLIK Utku** (Bolu, 1942)
Güzel Sanatlar Akademisi Fındıklı - İstanbul
- YASAN Jale** (İstanbul, 1914)
Halâskâr Gazi Caddesi, Yasan Ap 243/5
Şişli - İstanbul
- 234 — Kompozisyon I -
Yağlıboya, 67 x 18
- 235 — Kompozisyon IV -
Yağlıboya, 67 x 48
- 236 — Ankara gençlik parkı -
Suluboya, 71 x 53
- 237 — Pentür I - Yağlıboya, 1.00 x 81
- 238 — Niğde'de Alâattin Camii -
(Yağlıboya, 38 x 46)
- 239 — Portre - Yağlıboya, 24 x 34
- 240 — Bitkiler bahçesi Paris -
Yağlıboya, 128 x 119
- 241 — Oda içi - Yağlıboya, 70 x 51
- 242 — Leylaklar - Yağlıboya, 63 x 49
- 243 — Çingeneler - Yağlıboya, 80 x 100
- 244 — İlk bilgi - Yağlıboya, 1.50 x 1.00
- 245 — Çay ocağı - Yağlıboya, 75 x 50
- 246 — Kompozisyon I -
(Yağlıboya, 1.66 x 93)

YAZANLAR Salih Zeki (İstanbul, 1931)

Türk Haberler Ajansı - İstanbul

247 — Gar - Yağlıboya, 82 x 1.16

YENİCELİ Yaşar (Samsun, 1931)

İhsaniye sokak No. 54/1 - Üsküdar

248 — Tutku - Yağlıboya, 61 x 81

YOSMAYAN Hilda (İstanbul, 1940)

Feriköy, Kuyulubağ sokağı, 3/2 - İstanbul

249 — Desen - 70 x 49

250 — Siyah - Sarı - Y. Boya, 30 x 40

YÜCETÜRK Mehmet (Bolu, 1912)

Bolu Kız İlköğretmen Okulu resim öğretmeni - Bolu

251 — Yolcu - Yağlıboya, 46 x 55

252 — Bulgur dibeksi, kompozisyon -
Yağlıboya, 46 x 38

YÜKSEL Eyüp Ömer (Pirlepe, 1928)

Kemer Burgaz Caddesi, Kayıthane köyü No. 16 Şişli - İstanbul

253 — Balkan Harbinde Türk şehitlerinin mezarları; Makedonya - Suluboya, 73 x 53

ZAHAL Nevin (Ankara, 1937)

Güzel Sanatlar Akademisi öğrencisi - İst.

254 — Emler - Yağlıboya, 38 x 55

255 — Beyaz ağaçlar - Y. Boya, 40 x 59

ZAİM Turgut (İstanbul, 1904)

Etiler, Onlar Ap. Yeniöl 9/9 - İstanbul
(1. ve 18. Devlet Resim ve Heykel Sergilerinde II., 19. Sergide I. Ödüller.)

256 — Bozkır türküsü - Y. Boya, 1.45 x

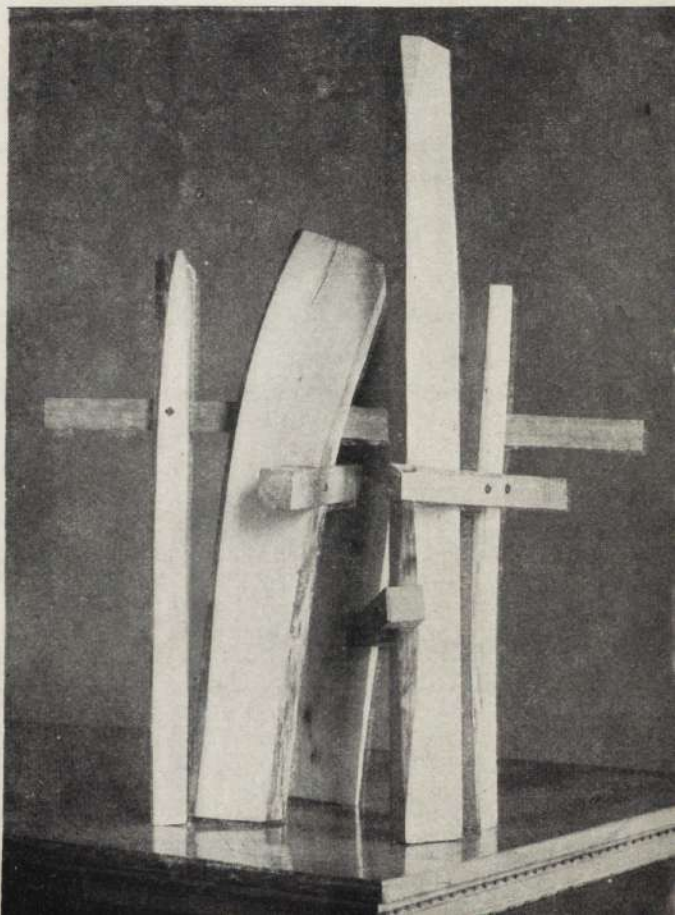
256 — Bozkır türküsü -
Yağlıboya, 1.45 x 1.60

HEYKELLER

- AKSOY Mehmet** (Hatay, 1939) 257 — Davulcu
Bağdat Caddesi No. 44 Bostancı - İstanbul 258 — Zeybek
- AKSOY Tanju** (İstanbul, 1938) 259 — Mevleviler
Bağdat Caddesi, No. 44 Bostancı - İstanbul
- ALKAYA İrfan** (Ankara, 1930) 260 — Modern baş
Kısıklı, Millet Bahçesi arkası, Meset Sokağı,
No. 11/1 - İstanbul
- ANDAY Yaşar** (Aydın, 1936) 261 — Kompozisyon
Bahariye, Şair Lâtifi sokağı, No. 16
Kadıköy - İstanbul
- ARU Günseli** 262 — Gelin Kız
Gümüşsuyu, Bağdoları sokağı, No. 7/5 263 — Kement
Tophane - İstanbul 264 — Yura
(25. Devlet Resim ve Heykel Sergisinde I. 265 — Şeytan Kulak
Odül.) 266 — Dost

Zühtü Müridođlu

Mezar taşları



- AYDEMİR F. Kadrünisa** (İstanbul, 1326) 267 — Uçan at (Satılık değil)
Nişantaşı, Vali Konağı Caddesi, 127/7, Ko- 268 — Yaradılış (Satılık değil)
nuk Ap. - İstanbul 269 — Balık (Satılık değil)
- BUGAY Saim** (Mersin, 1934)
Reşit Galip Caddesi, No. 90 - Ankara 270 — Baş
- FARUKİ Nermin** 271 — Açıklar
Meşrutiyet Caddesi, No. 187/4 Tepebaşı -
İstanbul
- İRİDAĞ Abdül Kadri** (Ohri, 1921) 272 — Helkeltraş Namık'ın portresi
Ezcacıbaşı Mahallesi, Akdeniz sokağı, No.
10 Kartal - Maltepe İst.
- KARAMÜRSEL Alım** (İstanbul, 1939)
Akaretler Babaeferdi sokağı, Ufuk Palas 5/8
İstanbul
(24. Devlet Resim ve Heykel Sergisinde I. 273 — Tors
Ödül) 274 — Büst
- KARAYİĞİTOĞLU Hakkı** (Kırcalı, 1926)
Tatbiki Güzel Sanatlar Okulu öğretmeni 275 — Kaynak
Beşiktaş - İstanbul 276 — Oturan kadın
- KAYI Yıldız** (Silivri, 1936)
Mısırlıbahçe sokağı, No. 122/6 277 — Figür
Beşiktaş - İstanbul 278 — Tors
- KIZILTUĞU Suat Ali** (Seyitgazi, 1939)
Kâzım Karabekir İlköğretmen Okulu resim- 279 — Çıgan
iş öğretmeni - Kars 280 — Hele dadaş
- KOMAN İlhan** (Edirne, 1920)
Drottningholm - İsveç 281 — Yaratık I



Adnan Çoker

Anten

KUMRU Aydemir (Erzurum, 1943)
Gazi Eğitim Enstitüsü öğrencilerinden
Ankara

282 — Mehmet Güler'in Lüstü

KÜR Işılar (İstanbul, 1342)
Selimiye, Hatun Camii sokağı, No. 13/4
Ayazpaşa - İstanbul

203 — Dilenciler

MÜRİDOĞLU Zühtü (İstanbul, 1906)
Güzel Sanatlar Akademisinde öğretmen
İstanbul
(2. Devlet Resim ve Heykel Sergisinde I.,
17. Sergide II. Ödüller.)

284 — Mezar taşları

ÖKTEM Tankut (İstanbul, 1941)
Davutpaşa, Vavuşzade sokağı, No. 20/3
Kocamustafapaşa - İstanbul

285 — Aç

ÖZİŞ Sadi (İstanbul, 1923)
Güzel Sanatlar Akademisi Fındıklı - İstanbul
(24. Devlet Resim ve Heykel Sergisinde II.
Ödül).

286 — Demir heykel

287 — Demir heykel

ÖZTÜRKLER Metin (Bursa, 1941)
Akdeniz Caddesi, Battal Gazi sokağı, No.
21/3 Fatih - İstanbul

288 — Dakikaların kıymeti

TÜZÜN Yıldız (Kaya) (Mersin, 1936)
Nişantaşı, Hacı Maksur sokağı, 49/1
İstanbul

289 — Heykel

ÜÇER Bekir Sıtkı (Sivas, 1938)
Tatbiki Güzel Sanatlar Okulu Beşiktaş - İst.

290 — Kırılmaçların dansı

291 — Tors

1000